



## Instruktion för Ralaflex Säkerhetsbrunn RC3 SLI

Den här instruktionen är framtagen för att underlätta för dig när du tar emot din Ralaflex Säkerhetsbrunn RC3 SLI.

**Notera!** att när du får brunnen levererad finns instruktionen och beslagen fästa på betäckningen.



1. När du tar emot Ralaflex är den täckt med plast och två reglar.?



2. Sektionerna står på betäckningen och när du tar bort plasten ser du beslagen och instruktionen.?



3. Beslagen skall sedan monteras på insidan av sektionerna, se mer längre ner i instruktionen.?

## Material

Din leverans inkluderar följande material:

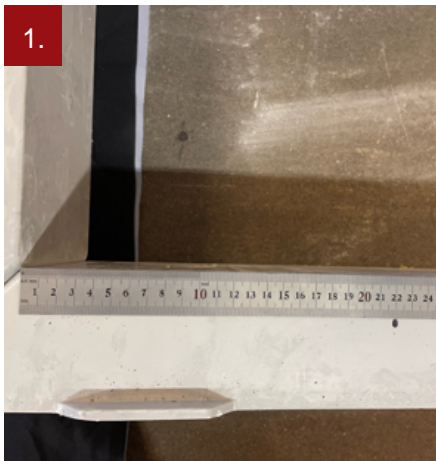
- 1 st Ralaflex Gjutjärnsbetäckning G2? med gångjärn
- 1 st Ralaflexsektion med innerlock RC3
- 4 st Ralaflexsektioner?
- 1 st Underram för Ralaflex?
- 2 st Beslag för Ralaflex?
- 1 st Ralaunikt lås
- 1 st hänglås RC3
- Låsmuttrar för innerlock.?



## Verktyg och utrustning

Vid montering av Ralaflex Säkerhetsbrunn RC3 SLI rekommenderas att vara två personer.?

- Lyftverktyg, gångjärn? Ralaflex G2
- Verktygsnyckel till lås för Ralaflex G2?
- Verktyg för låsmutter
- Hylsnyckel 13mm?
- Linjal eller tumstock?
- Märkpenna?



Beslagets nedre del ska sitta 220 mm från kortsidan och placeras diagonalt mot varandra.



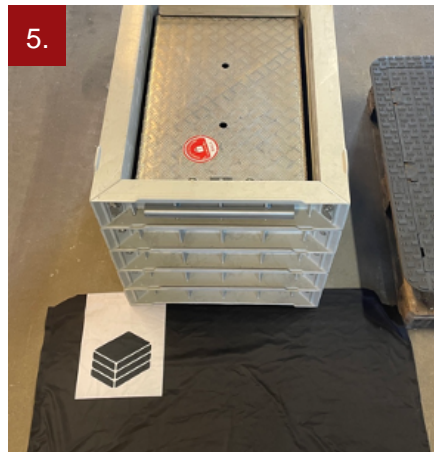
Beslagen monteras när första sektionen läggs på plats. Tänk på att betäckningen ska placeras med låset på motstående sida av beslaget. Se bild 6.?



Lägg på nästa sektion och montera bultarna i beslaget.?



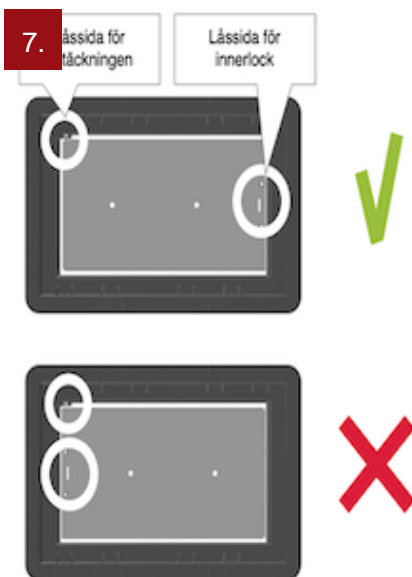
4. Bygg upp Ralaflex med resterande sektioner.?



5. Sektionen med innerlock placeras högst upp.



6. Underramen är fäst i betäckningen och följer med vid lyft. Låt banden sitta kvar.



VIKTIGT

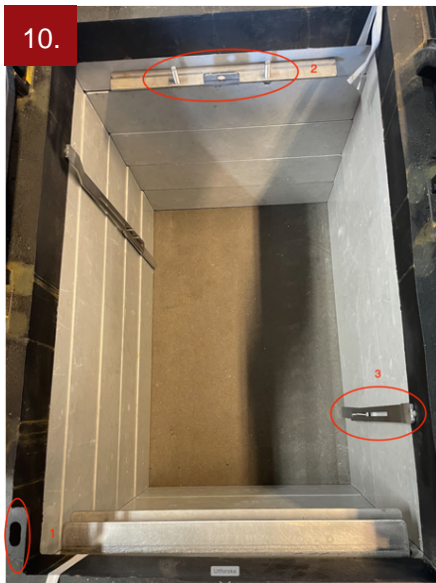


8. Var försiktig, klämrisik finns vid inplacering av betäckningen.



9. Öppna betäckningen och lyft ur innerlocket. Justera läget på betäckning om så behövs.

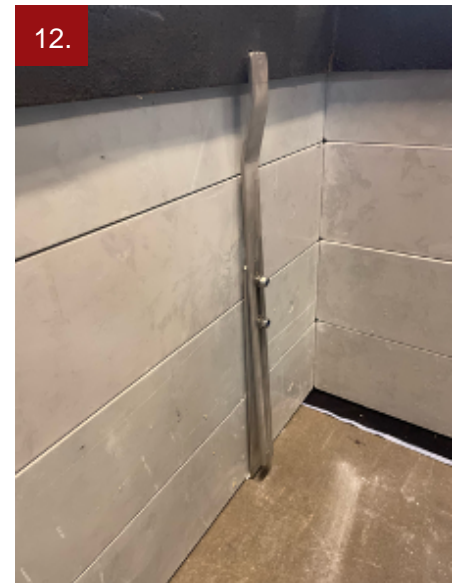




Var noga med att placera betäckning så att låset är på motstående kortsida mot innerlockets lås (mellan 1 och 2). Kontrollera också att hålen i ramen passar med placeringen av beslagen (3).



Ta bort banden som säkrat underramen. Banden går att avlägsna oavsett om locken är öppna eller inte.?



Montera det övre beslaget i hålet på betäckningens ram. Sätt dit brickor och muttrar, skruva sedan åt.?



Vid injustering till överytan lossas muttrarna och betäckningen kan justeras.?



Ännu en Ralaflex Säkerhetsbrunn RC3 SLI är installerad och klar.?