



2021-09-28

Instruktioner och manualer från Rala

RALA

Instruktion Beslag för Ralaflexbrunn

Denna instruktion gäller för montering av Beslag i Ralaflexbrunnar och Ralas Säkerhetsbrunnar med gjutjärnsbetäckning, flytande montage och 4 eller 5 sektioner i brunns Kroppen. Beslaget fungerar även då brunnen är utrustad med ett innerlock.

Beslagen fäster den flytande ramen i underliggande sektioner och minskar möjligheterna att separera betäckningen (lock och ram) från underliggande sektioner.

Material

Beslag för Ralaflexbrunnar (Ralas art.nr 1101010) innehåller två stycken, identiska, beslag som består en övre och en nedre del, plus nödvändiga brickor, muttrar och bultar.

Verktyg och utrustning

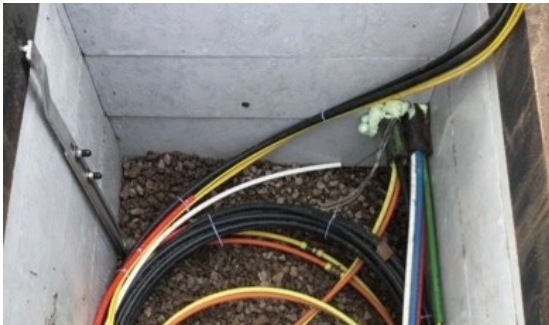
- Borrmaskin
- Borr 6mm och 12mm (HSSE-kvalitet)
- Linjal eller tumstock
- Tejp
- Hylsnyckel 13mm
- Spritpenna
- Skärvätska/olja
- Liten trädgårdsspade



2021-09-28

Instruktioner och manualer från Rala

RALA



Allmänt

Det övre delen av ett beslag skall fästas i gjutjärnsbetäckningen och det nedre under den nedersta sektionen och sedan skruvas ihop. De skall monteras på varsin långsida och diagonalt mot varandra.

Översiktsbild, säkerhetsbeslag i befintlig brunn.



Övre delen av ett beslag fästs i gjutjärnsbetäckningen genom att beslaget förs genom ett borrarat hål. Hålet skall placeras minst 20mm från gjutjärnsbetäckningens nedre kant och 200mm från kortsidan av ramen. Markera hålets placering.

1.



Mät hur djupt du maximalt kan borra för att undvika att borra i bakomliggande brunnsssektion. Ofta mellan 8 och 10 mm. Märk ut borrhjupet på borret med hjälp av tejp.

2.



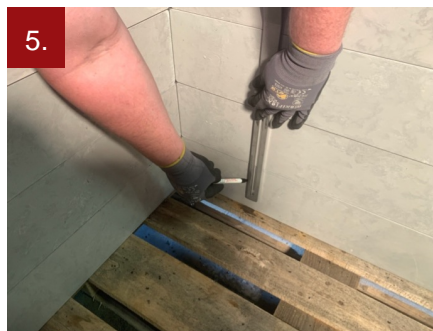
Börja med ett mindre borrar (ca 6mm). Använd ett 12mm borrar för att färdigställa. Kyl borrarerna med kylvätska.

3.



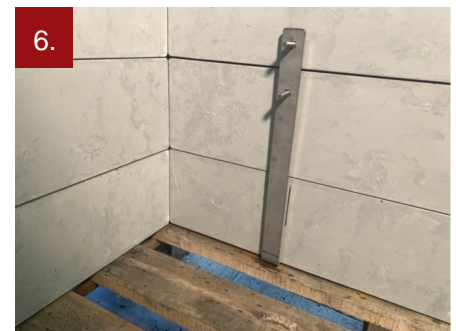
Trä in beslagets övre del i hålet.

4.



Mät ut och markera på den nedersta sektionen var den nedre delen ska monteras i sidled. Ta sedan bort den övre delen och gräv ut under nedersta brunnsssektionen vid markeringen.

5.



Sätt i bultarna i de 4-kantiga hålen i beslagets nedre del.

6.



2021-09-28

Instruktioner och manualer från Rala

RALA



För in säkerhetsbeslagets nedre del i det urgrävda området, se till att krokens uppböjda del hamnar utanför sektionen och "greppar" i sektionens yttersida och följer markeringen från steg 5.



Trä in den övre delen i det borrarade hålet igen. Placera den rakt över bultarna i den nedre delen. Sätt dit brickor och muttrar och dra fast dem. Gör på samma sätt med det andra beslaget på motstående sida av brunnen. Fyll igen under beslagen.